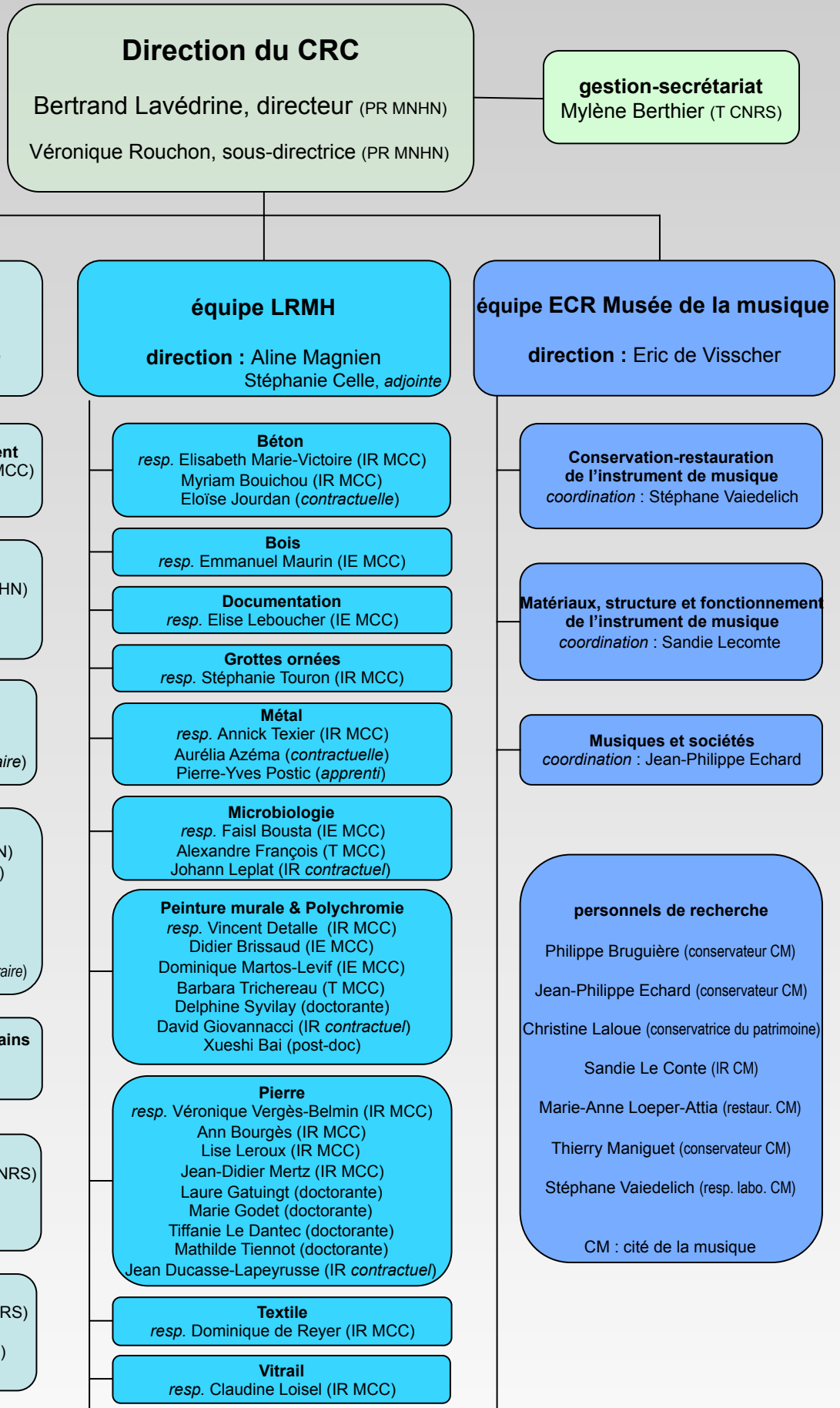


Centre de recherche sur la conservation (CRC) – USR3224



action thématique transversale **ATT Nouveaux développements en Analyse structurale appliqués aux bien culturels**
resp. Michel Sablier (DR CNRS)
Bin Han (doctorant)

action thématique transversale **ATT Couleur**
resp. Christine Andraud (PR MNHN)
Véronique Vergès-Belmin (IR MCC)
Anne Michelin (MC MNHN)
Aurélie Tournié (IR CNRS)